



## Übertragungswege

Kreuze bei den Bildern an, ob eine Übertragung mit HI-Viren möglich, eventuell möglich oder nicht möglich ist.



- Hohes Risiko einer Übertragung
- Geringes Risiko einer Übertragung
- Kein Risiko einer Übertragung



- Hohes Risiko einer Übertragung
- Geringes Risiko einer Übertragung
- Kein Risiko einer Übertragung



- Hohes Risiko einer Übertragung
- Geringes Risiko einer Übertragung
- Kein Risiko einer Übertragung



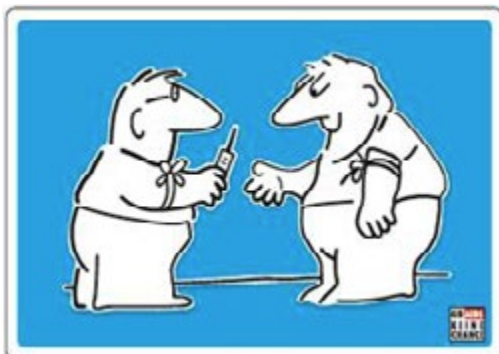
- Hohes Risiko einer Übertragung
- Geringes Risiko einer Übertragung
- Kein Risiko einer Übertragung



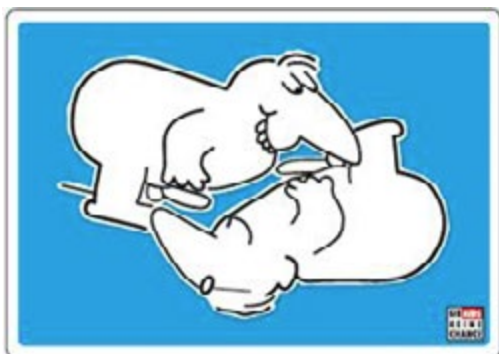
- Hohes Risiko einer Übertragung
- Geringes Risiko einer Übertragung
- Kein Risiko einer Übertragung



- Hohes Risiko einer Übertragung
- Geringes Risiko einer Übertragung
- Kein Risiko einer Übertragung



- Hohes Risiko einer Übertragung
- Geringes Risiko einer Übertragung
- Kein Risiko einer Übertragung



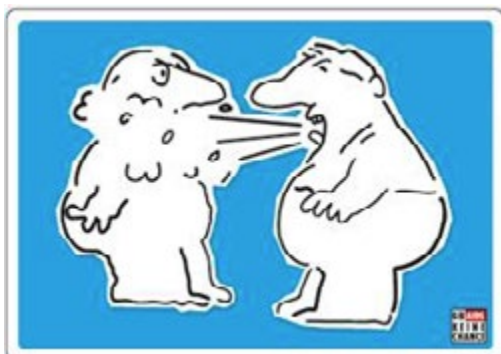
- Hohes Risiko einer Übertragung
- Geringes Risiko einer Übertragung
- Kein Risiko einer Übertragung



- Hohes Risiko einer Übertragung
- Geringes Risiko einer Übertragung
- Kein Risiko einer Übertragung



- Hohes Risiko einer Übertragung
- Geringes Risiko einer Übertragung
- Kein Risiko einer Übertragung



- Hohes Risiko einer Übertragung
- Geringes Risiko einer Übertragung
- Kein Risiko einer Übertragung



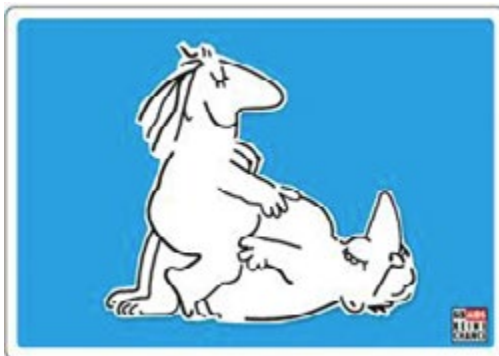
- Hohes Risiko einer Übertragung
- Geringes Risiko einer Übertragung
- Kein Risiko einer Übertragung



- Hohes Risiko einer Übertragung
- Geringes Risiko einer Übertragung
- Kein Risiko einer Übertragung



- Hohes Risiko einer Übertragung
- Geringes Risiko einer Übertragung
- Kein Risiko einer Übertragung



- Hohes Risiko einer Übertragung
- Geringes Risiko einer Übertragung
- Kein Risiko einer Übertragung

© Alle Rechte bei der Bundeszentrale für gesundheitliche Aufklärung, BZgA, Ostmerheimer Straße 220, 51109 Köln Vorgefertigte Kärtchen zu den "Comic-Zeichnungen" gibt es im Koffer der Methodensammlung „Bewegungs-Spiele und Übungen für die Aidsaufklärung in der Jugendarbeit“.